



Zentrifugalventilator mit geschlossenem Ventilatorrad, der für Punktabsaugung von verschmutzenden oder späneerzeugenden Arbeitsprozessen angewandt wird. Transportierte Luft darf nicht klebende oder klebrige Dämpfe oder Staub enthalten.

Arbeitsbereich:

Max. Druck: 3.100Pa

Max. Luftmenge: 10.500m³/h

Max. Staubmenge: 5g/m³, nicht-klebrig

Max. Partikelgrößen: 5x5x5mm, nicht-klebrig

Temperatur: Abgesaugte Luft (Transportluft im Ventilator) = Max. 60°C

Raumtemperatur: Max. 40°C

Ventilator Bestell-Nr.	Erreichte Effizienz	Meß-Aufstellung	Typ Effizienz	Effizienz-Einstufung	VSD	Produktionsjahr	Produzent Seite	Modellnr./ Typ	Motoreingangsleistung, Volumenstrom und Vakuum bei optimaler Effizienz			Upm.	Druckverhältnis	Verschrotung Seite	Umwelt Seite	Aufstellung Messung Seite
									kW	m³/h	Pa (Ps)					
03 384 000	61,5	D	Total	■	NO	CE-Marke	0.B4	VE 2200-C2	2,56	3257	1705	2853	1,02	0.B4	0.B4	0.B4
03 386 000	59,9	D	Total	■	NO	CE-Marke	0.B4	VE 3000-C2	2,99	3596	1760	2929	1,02	0.B4	0.B4	0.B4
03 388 000	55,7	D	Total	■	NO	CE-Marke	0.B4	VE 4000-C2	4,23	4668	1780	2929	1,02	0.B4	0.B4	0.B4
03 390 000	58,0	D	Total	■	NO	CE-Marke	0.B4	VE 5500-C2	6,07	4741	2620	2936	1,03	0.B4	0.B4	0.B4
03 392 000	57,0	D	Total	■	NO	CE-Marke	0.B4	VE 7500-C2	5,95	4383	2735	2951	1,03	0.B4	0.B4	0.B4
03 384 500	45,4	D	Total	■	NO	CE-Marke	0.B4	VE 2200-C4	0,39	1720	370	1457	1,00	0.B4	0.B4	0.B4
03 386 500	50,4	D	Total	■	NO	CE-Marke	0.B4	VE 3000-C4	0,43	1905	400	1455	1,00	0.B4	0.B4	0.B4
03 388 500	45,0	D	Total	■	NO	CE-Marke	0.B4	VE 4000-C4	0,57	1913	470	1432	1,00	0.B4	0.B4	0.B4
03 390 500	49,8	D	Total	■	NO	CE-Marke	0.B4	VE 5500-C4	0,78	2622	525	1419	1,00	0.B4	0.B4	0.B4
03 392 500	57,0	D	Total	■	NO	CE-Marke	0.B4	VE 7500-C4	0,95	2710	705	1455	1,01	0.B4	0.B4	0.B4

■ Nicht genehmigt gemäß EU327/2011 ERP 2015.
Darf auf der Reinluftseite einer Gram Filteranlage als Transportventilator gemäß EU327/2011 und EN 13349/2010 eingesetzt werden.

Konstruktion:

Radialventilator mit geschlossenem Ventilatorrad montiert in aufgeschweißtem Stahlgehäuse und mit direkt gekoppeltem Motor.

Modell: C (Transport of dust)

Rad: Laufrad Typ P-G, geschlossenes Rad mit rückwärtig geraden, selbstreinigenden Schaufeln
Statisch/dynamisch ausgewuchtet gemäß ISO 14694 (BV3 G 6,3)

Gehäuse: In 2mm Stahlplatte aufgeschweißt

Ventilatorgehäuse kann mit unterschiedlich Auslaufpositionen montiert werden (RD0, RD90, RD180, RD270)

Standard Lackierung:

Pulverlack für Innenmontage (RAL 5007), für Außenmontage wird außerdem Verzinkung empfohlen

Motor: IE3, B5 Flanschmotor ohne Bimetallfühler

3x400V 50Hz (3-phasige Motoren können frequenzreguliert werden)

Ventilator typ VE-C ist auch verzinkt und in funkenfreier Ausführung (Kupferferring im Einlauf) erhältlich Für ATEX-Ventilatoren - sehen Sie Gruppe 10

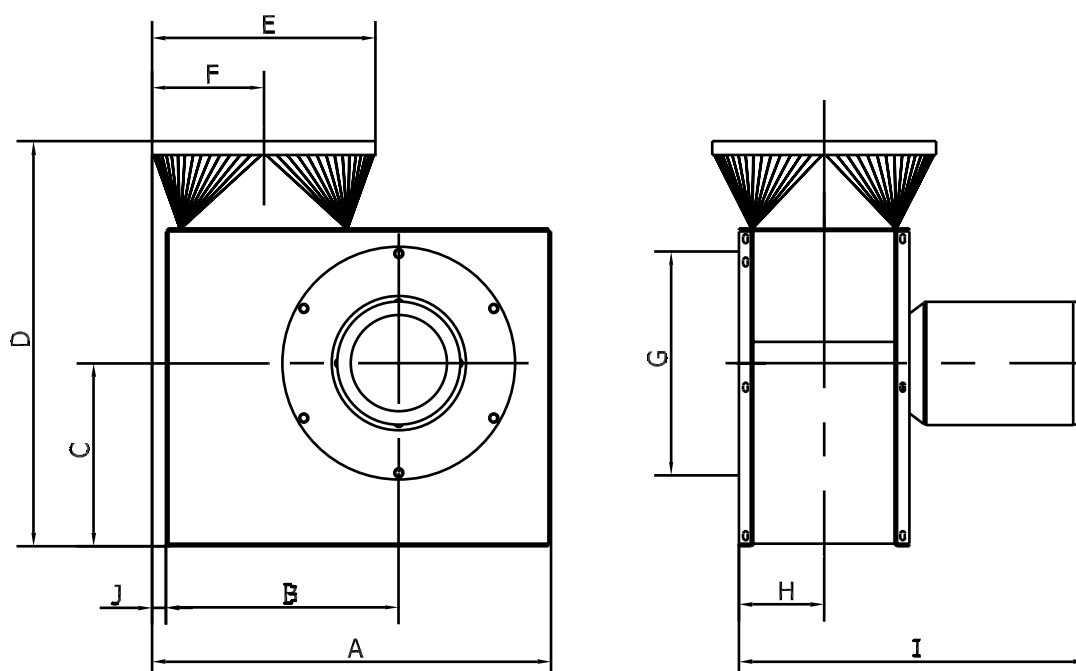
Konstruiert und geprüft gemäß:

- Maschinenrichtlinie 2006/42/EG
- EMV-Richtlinie 2014/30/EU (elektromagnetische Verträglichkeit)
- Niederspannungsrichtlinie 2014/35/EU
- Harmonisierte Standards: EN 12100, EN 60204-1, EN ISO 13857, ISO 12499
- Weitere Standards: ISO 3746, ISO 5801
- Sowie: EU-Verordnung Nr. 327/2011 (ERP 2013 und 2015)

Typ	Bestell-Nr.	Volt [V]	[Upm.]	[kW]	Nennstrom (Amp)	Startstrom [I_L/I_N]	Gewicht [kg]
VE 2200-C2	03 384 000	3x400	2-polig	2,20	■	■	60
VE 3000-C2	03 386 000	3x400	2-polig	3,00	■	■	69
VE 4000-C2	03 388 000	3x400	2-polig	4,00	■	■	95
VE 5500-C2	03 390 000	3x400	2-polig	5,50	■	■	115
VE 7500-C2	03 392 000	3x400	2-polig	7,50	■	■	129
VE 2200-C4	03 384 500	3x400	4-polig	0,55	■	■	51
VE 3000-C4	03 386 500	3x400	4-polig	0,55	■	■	52
VE 4000-C4	03 388 500	3x400	4-polig	0,55	■	■	66
VE 5500-C4	03 390 500	3x400	4-polig	0,75	■	■	67
VE 7500-C4	03 392 500	3x400	4-polig	1,10	■	■	72

■ Siehe Abschnitt "Generelle Informationen" bez. Elektromotoren

Motordaten $\geq 0,75$ kW, 3x400V, gemäß IE3-Motoren.

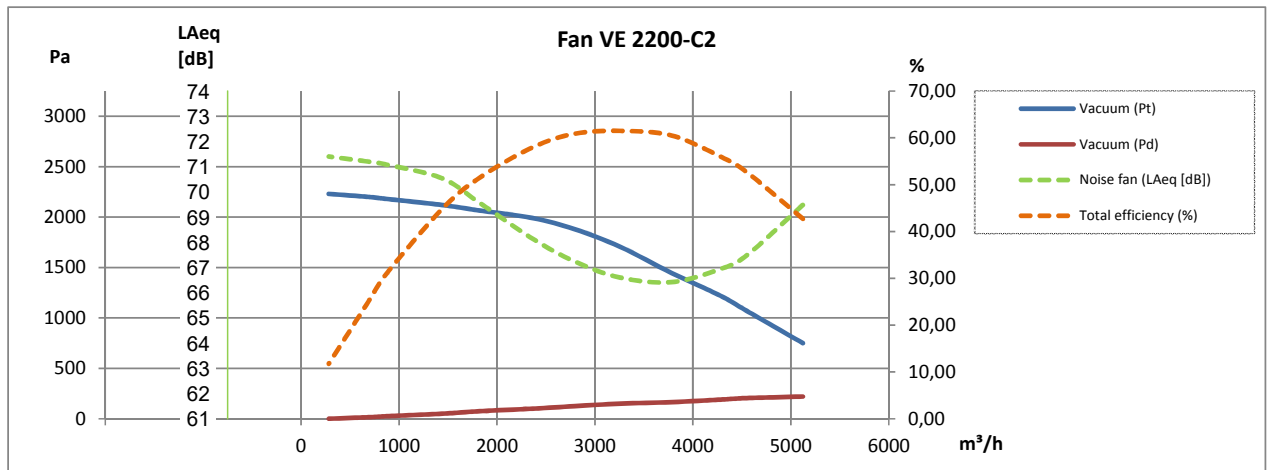


Typ	Bestell-Nr.	A	B	C	D	E	F	G	H	I	J
VE 2200-C2	03 384 000	767	465	363	780	ø315	194	315	144	543	0
VE 3000-C2	03 386 000	767	465	363	780	ø315	194	315	156	647	0
VE 4000-C2	03 388 000	859	519	408	903	ø400	216	400	159	616	0
VE 5500-C2	03 390 000	891	519	408	903	ø500	250	500	172	702	32
VE 7500-C2	03 392 000	891	519	408	903	ø500	250	500	191	777	31
VE 2200-C4	03 384 500	767	465	363	780	ø315	194	315	144	490	0
VE 3000-C4	03 386 500	767	465	363	780	ø315	194	315	156	513	0
VE 4000-C4	03 388 500	859	519	408	903	ø400	216	400	159	518	0
VE 5500-C4	03 390 500	891	519	408	903	ø500	250	500	172	557	32
VE 7500-C4	03 392 500	891	519	408	903	ø500	250	500	191	636	31

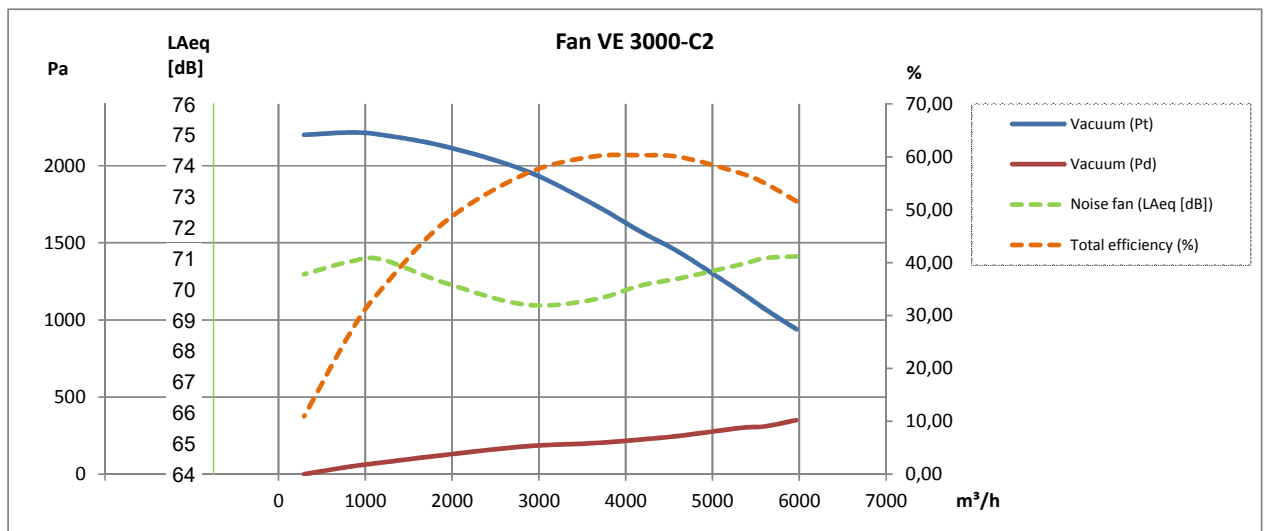
Bitte, bemerken: Stutzenmaße sind Nippelmaße

Recht auf Änderungen bleibt vorbehalten.
Rev. 06.19

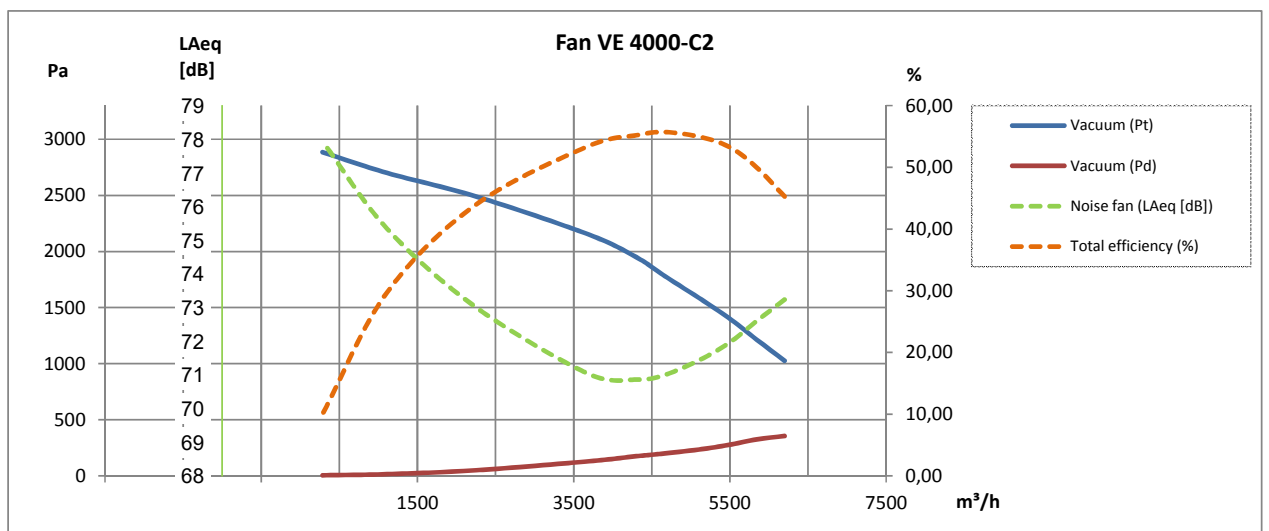
2800 Upm.:



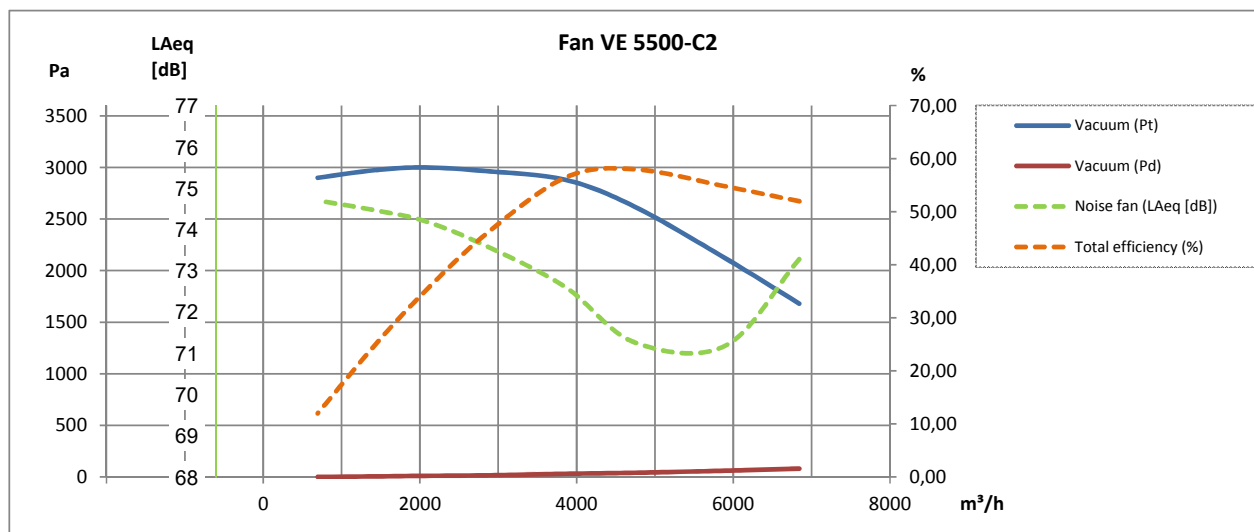
2800 Upm.:



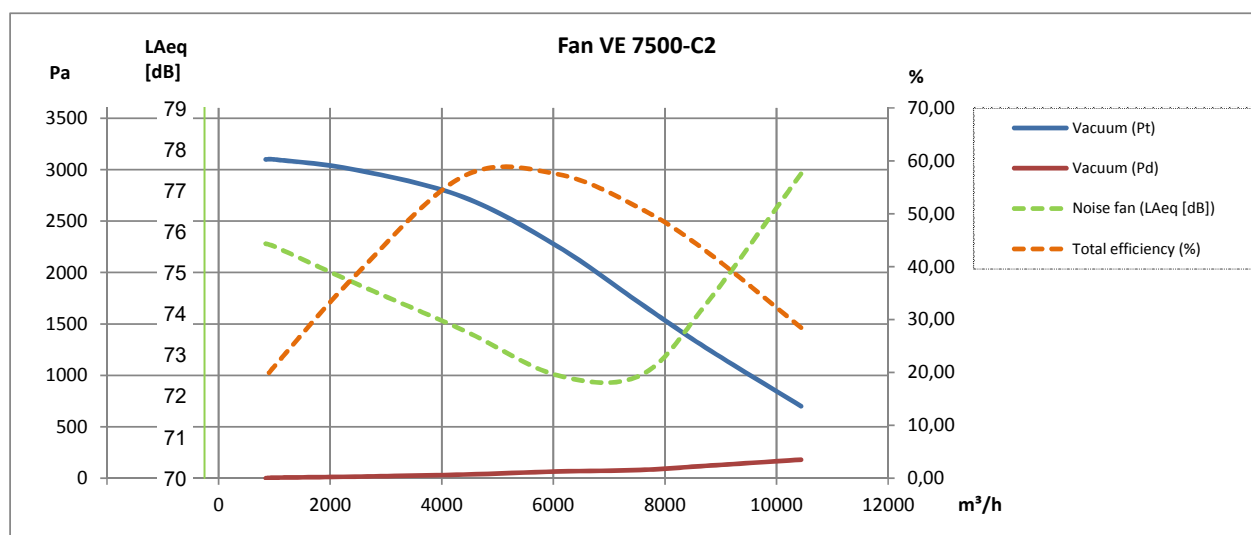
2800 Upm.:



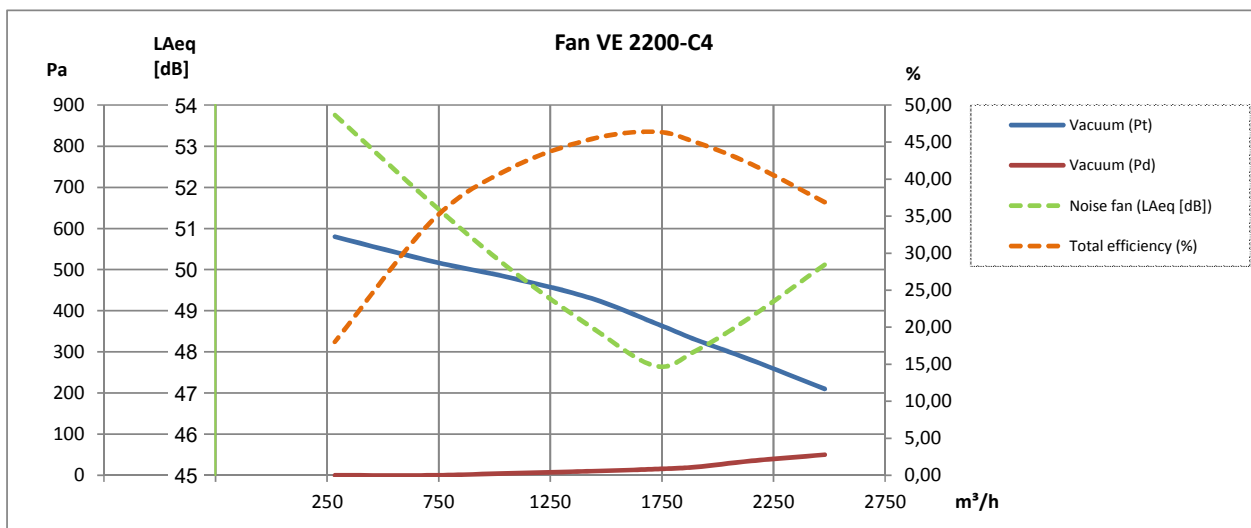
2800 Upm.:



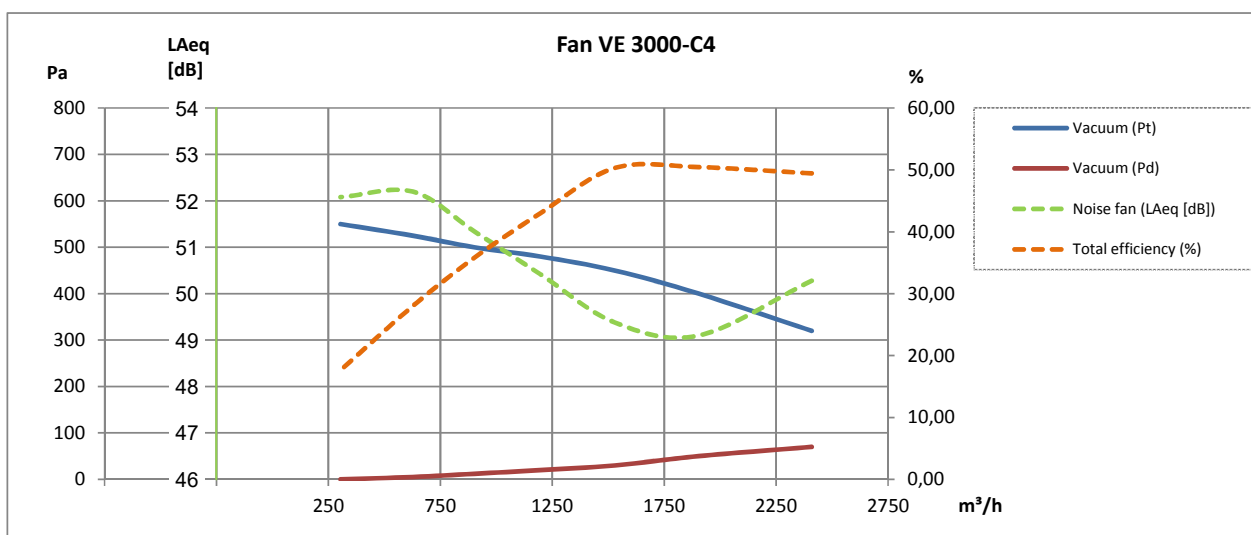
2800 Upm.:



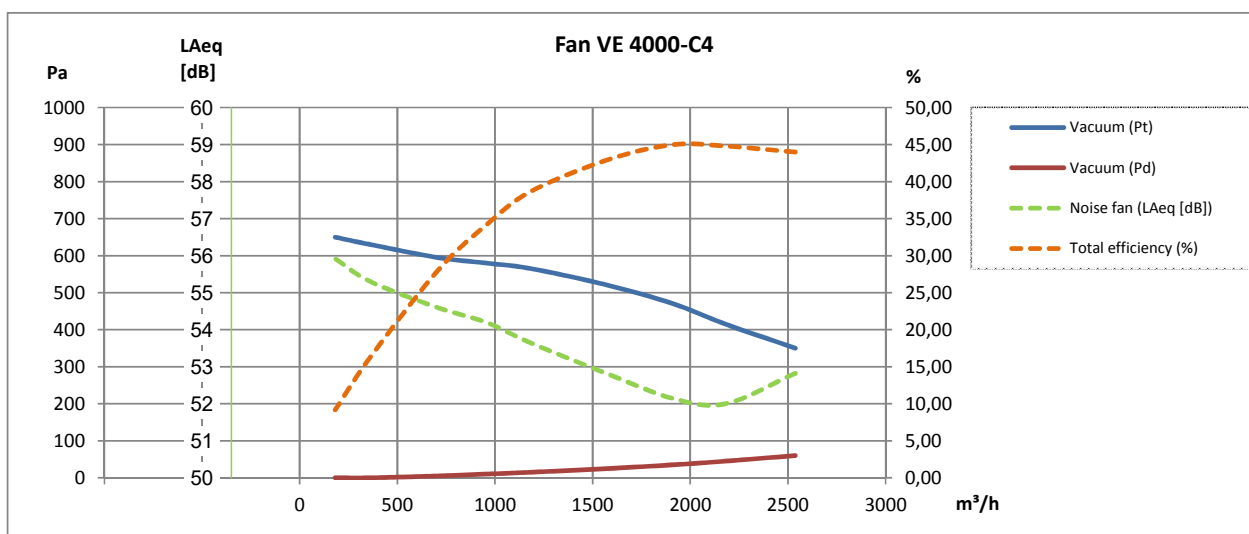
1400 Upm.:



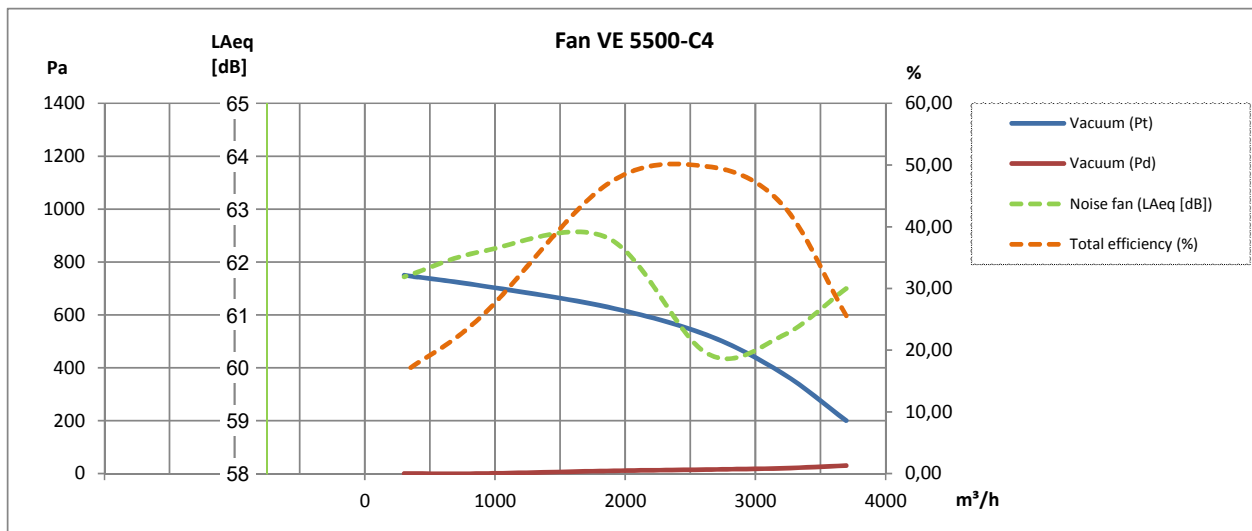
1400 Upm.:



1400 Upm.:



1400 Upm.:



1400 Upm.:

